

Inhalt

Abbildung 1 - Stahl-Satteldach-Rahmenbinder	3
Abbildung 2 - Stahl-Pulldach-Rahmenbinder	3
Abbildung 3 - Stahl-Satteldach-Giebelbinder.....	4
Abbildung 4 - Stahl-Pulldach-Giebelbinder.....	4
Abbildung 5 - Holz-Satteldachbinder	5
Abbildung 6 - Holz-Pulldachbinder.....	5
Abbildung 7 - Holz-Bogenbinder	5
Abbildung 8 - Stahl-Rahmenbinder mit Holzpfetten	6
Abbildung 9 - Stahl-Rahmenbinder mit Stahlpfetten	6
Abbildung 10 - Stahl-Fachwerke Satteldach	7
Abbildung 11 - Stahl Fachwerke Flachdach.....	7
Abbildung 12 - Leimholz-Satteldachbogenbinder mit Betonstützen	8
Abbildung 13 - Leimholzsatteldachbinder mit Holzstützen.....	8
Abbildung 14 - Leimholz-Satteldachbinder mit Stahlstützen	9
Abbildung 15 - Leimholz-Pulldachbinder mit Stahlstützen	9
Abbildung 16 - Leimholz-Pulldachbinder mit Holzstützen	10
Abbildung 17 - KLH-Massivholzbauweise (Wände und Decken).....	11
Abbildung 18 - KLH-Massivholzbauweise.....	11
Abbildung 19 - KLH-Massivholzbauweise (Wände und Decken).....	12
Abbildung 20 - KLH-Massivholzbauweise Innenansicht.....	12
Abbildung 21 - Beton-Fertigteilssockel.....	13
Abbildung 22 - Beton-Fertigteilssockel mit Dämmung	13
Abbildung 23 - Stahlpfetten Dach mittels Z-Profilen	14
Abbildung 24 - Stahlpfetten Z-Profile Schemaskizze	14
Abbildung 25 - Holzpfetten Dach aus KVH oder Leimholz auf Stahlkonstruktion	15
Abbildung 26 - Holzpfetten Dach aus KVH oder Leimholz auf Holzkonstruktion	15
Abbildung 27 - Absturz- inkl. Randabsturzsicherung	16
Abbildung 28 - Absturz- inkl. Durchsturzsicherung.....	16
Abbildung 29 - Dacheindeckung Sandwichpaneel (isoliert).....	17
Abbildung 30 - Fassadenbekleidung Sandwichpaneele (isoliert)	18

Abbildung 31 - Farbpalette der Paneele (Standardfarben)	19
Abbildung 32 - Dacheindeckung Trapezblech (unisoliert).....	20
Abbildung 33 - Fassadenverkleidung Trapezblech (unisoliert)	20
Abbildung 34 - Sicherungssysteme,	21
Abbildung 35 - Flachdach mittels Folienabdichtung (Gründach möglich).....	22
Abbildung 36 - Dachbelichtung mittels Lichtband	23
Abbildung 37 - Dachbelichtung mittels einzelner Kuppeln	24
Abbildung 38 - Wandbelichtung mittels Fenster	25
Abbildung 39 - Außentüre Stahl	26
Abbildung 40 - Außentüre Alu vollverglast (auch teilverglast möglich).....	26
Abbildung 41 - Außentüre Alu 2-flügelig mit Glas-Oberlichte	27
Abbildung 42 - Innentüre Stahl	27
Abbildung 43 - Sektionaltore	28
Abbildung 44 - Schnellauftore mit flexiblem Behang	29
Abbildung 45 - Rolltore	30
Abbildung 46 - Schiebetore	30
Abbildung 47 - Glasfassaden	31
Abbildung 48 - Stahlstiegen, Stiegentürme, Geländer	32
Abbildung 49 - Technikpodeste, Gitterpodeste, Zwischendecken.....	33
Abbildung 50 - Paneel-Trennwände, Abtrennungen, Paneeldecken	34
Abbildung 51 - Hallenkräne	35
Abbildung 52 - Verlade- Andockkrampen, Schleusensysteme	36
Abbildung 53 - Stahl-Verbindungsbrücken freitragend	37
Abbildung 54 - Generalunternehmer Büroprojekt.....	38
Abbildung 55 - Generalunternehmer Büroprojekt mit Halle	40

Abbildung 1 - Stahl-Satteldach-Rahmenbinder

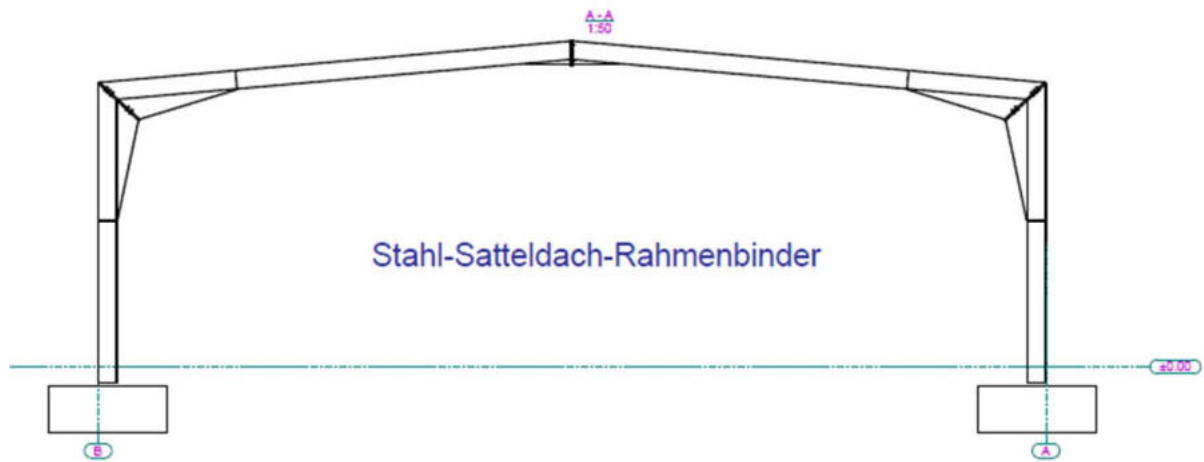


Abbildung 2 - Stahl-Pulldach-Rahmenbinder

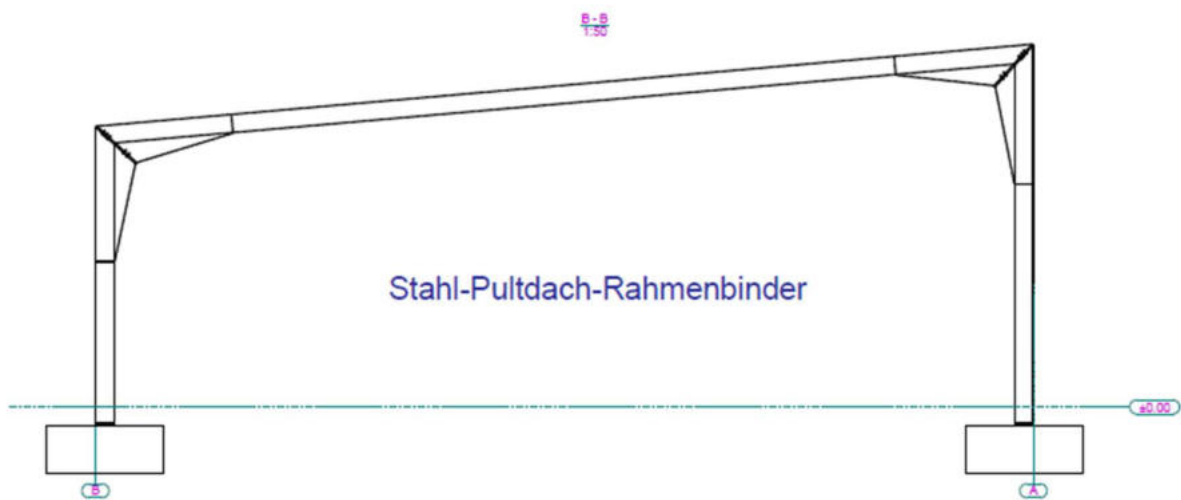


Abbildung 3 - Stahl-Satteldach-Giebelbinder

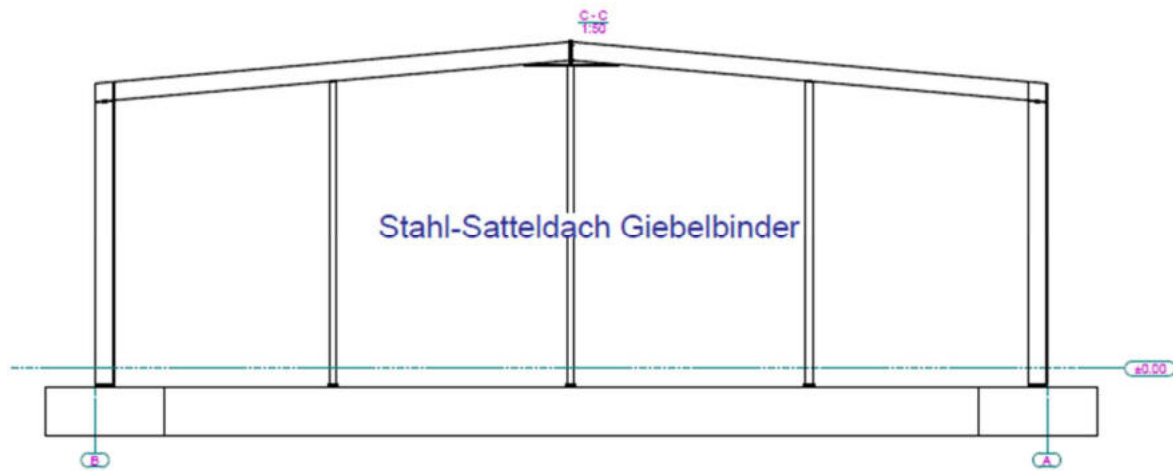


Abbildung 4 - Stahl-Pulldach-Giebelbinder

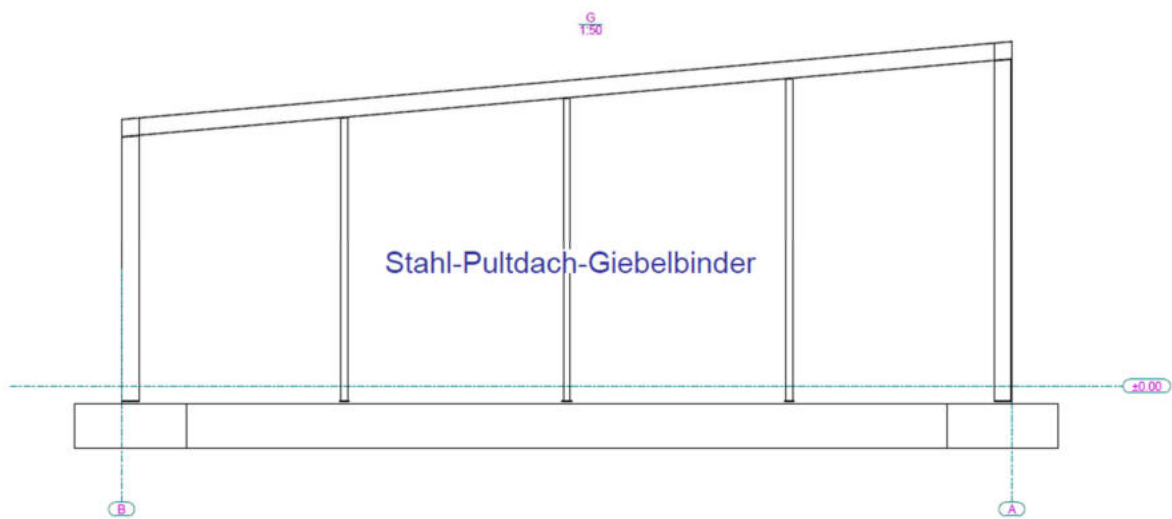


Abbildung 5 - Holz-Satteldachbinder

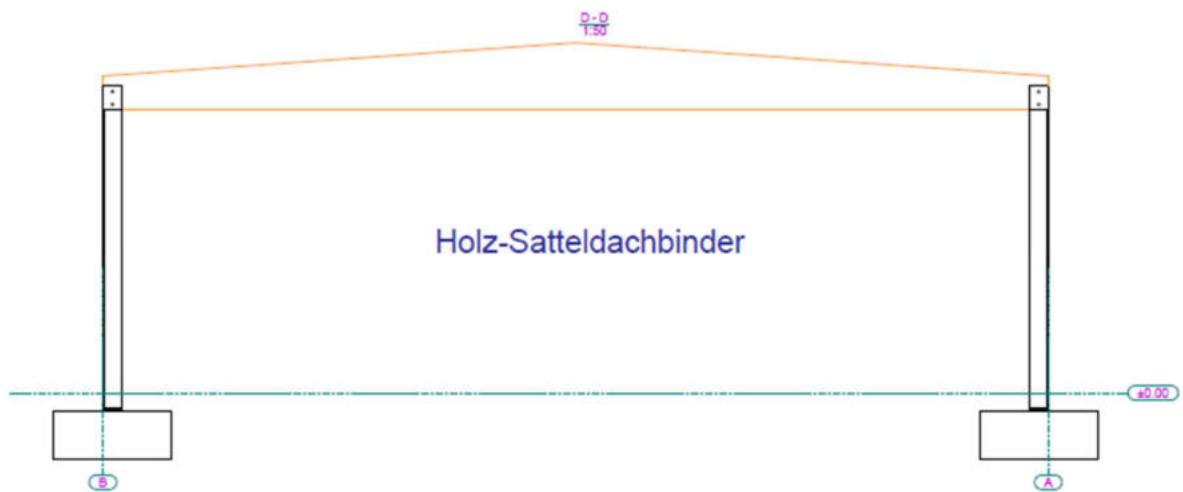


Abbildung 6 - Holz-Pulldachbinder

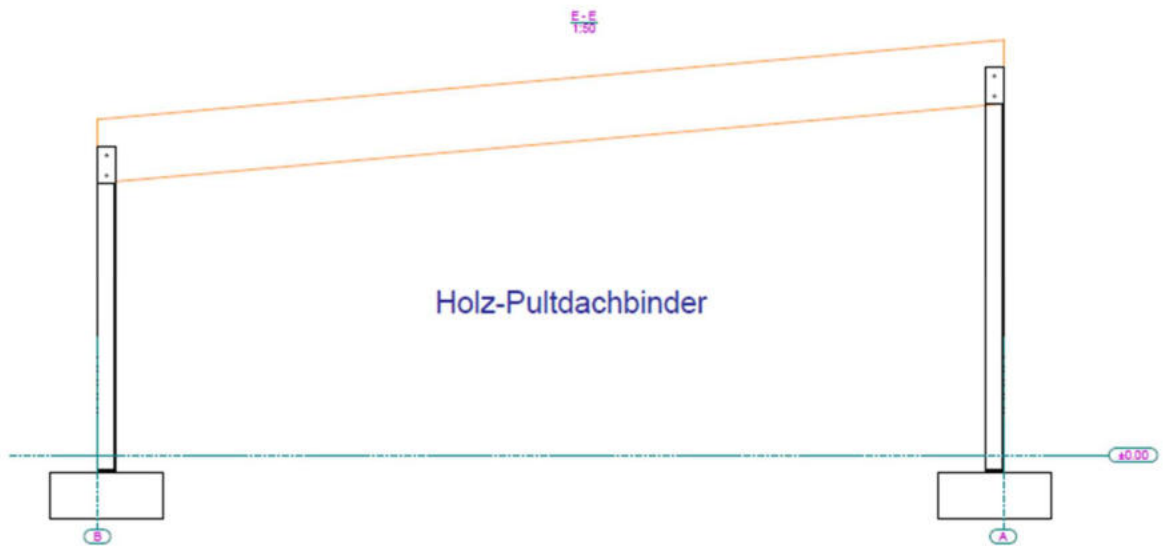


Abbildung 7 - Holz-Bogendachbinder

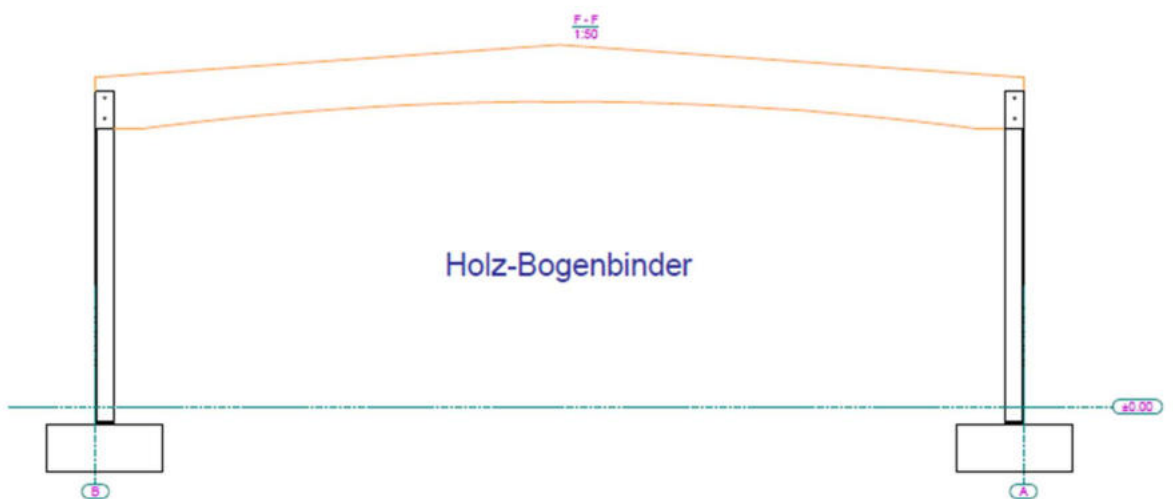


Abbildung 8 - Stahl-Rahmenbinder mit Holzpfetten



Abbildung 9 - Stahl-Rahmenbinder mit Stahlpfetten



Abbildung 10 - Stahl-Fachwerke Satteldach



Abbildung 11 - Stahl Fachwerke Flachdach



Abbildung 12 - Leimholz-Satteldachbogenbinder mit Betonstützen



Abbildung 13 - Leimholz-Satteldachbinder mit Holzstützen

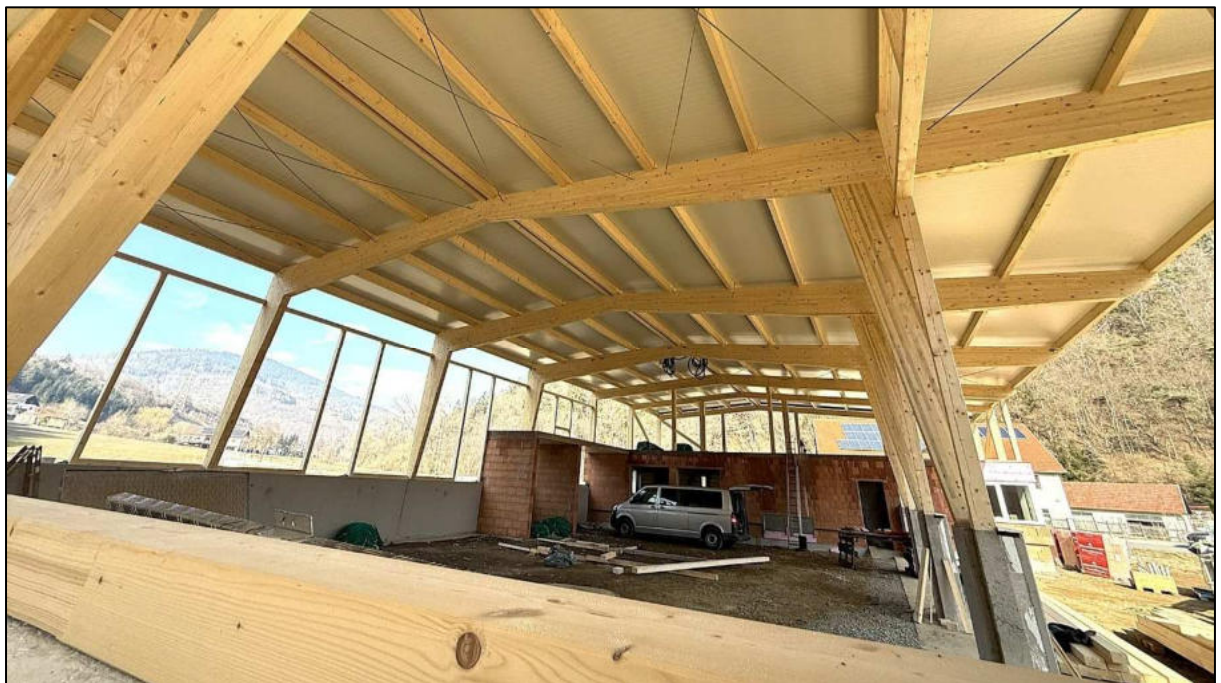


Abbildung 14 - Leimholz-Satteldachbinder mit Stahlstützen



Abbildung 15 - Leimholz-Pulldachbinder mit Stahlstützen

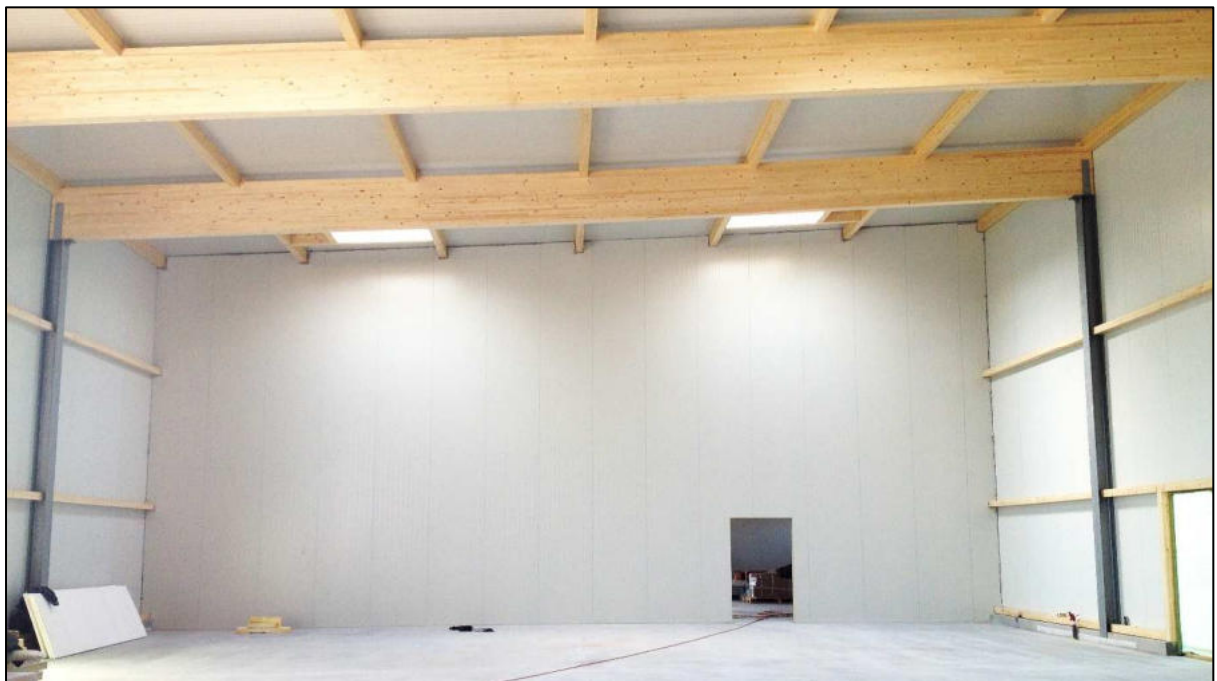


Abbildung 16 - Leimholz-Pultdachbinder mit Holzstützen



Abbildung 17 - KLH-Massivholzbauweise (Wände und Decken)



Abbildung 18 - KLH-Massivholzbauweise



Abbildung 19 - KLH-Massivholzbauweise (Wände und Decken)



Abbildung 20 - KLH-Massivholzbauweise Innenansicht



Abbildung 21 - Beton-Fertigteilsockel



Abbildung 22 - Beton-Fertigteilsockel mit Dämmung

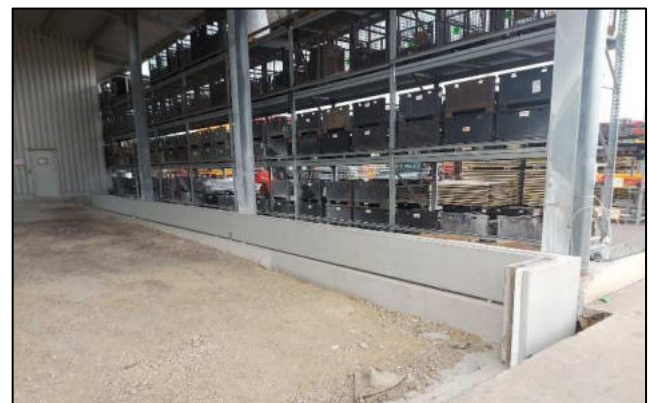


Abbildung 23 - Stahlpfetten Dach mittels Z-Profilen

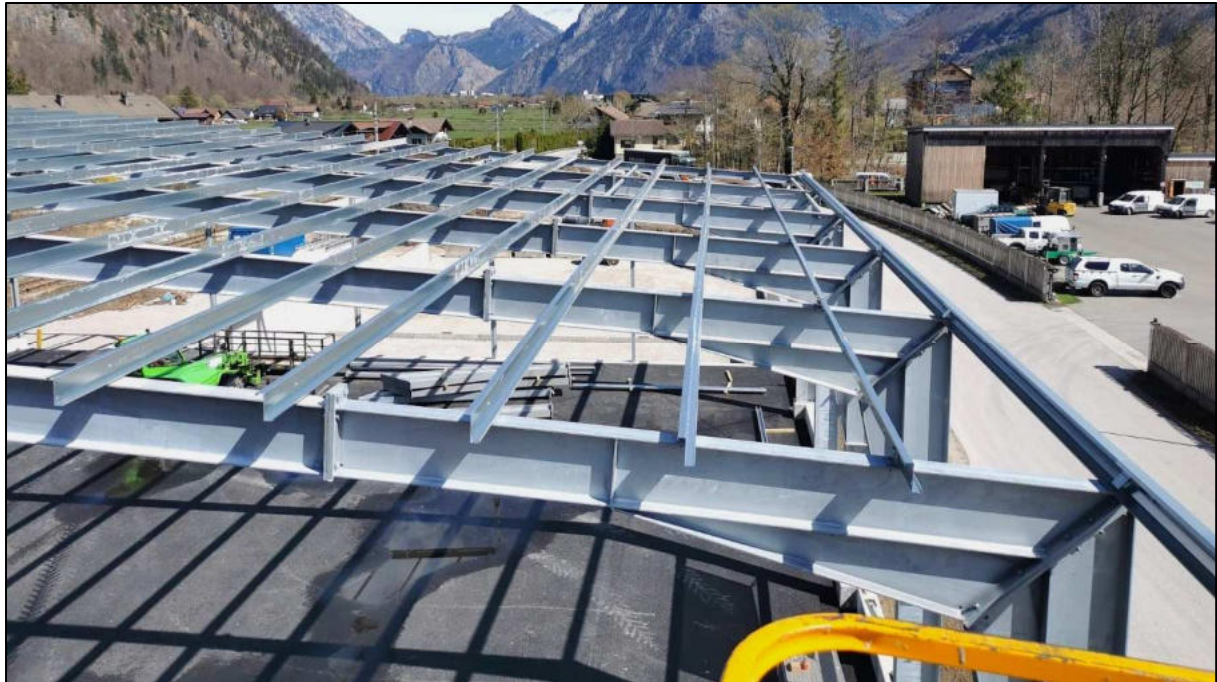


Abbildung 24 - Stahlpfetten Z-Profil Schemaskizze

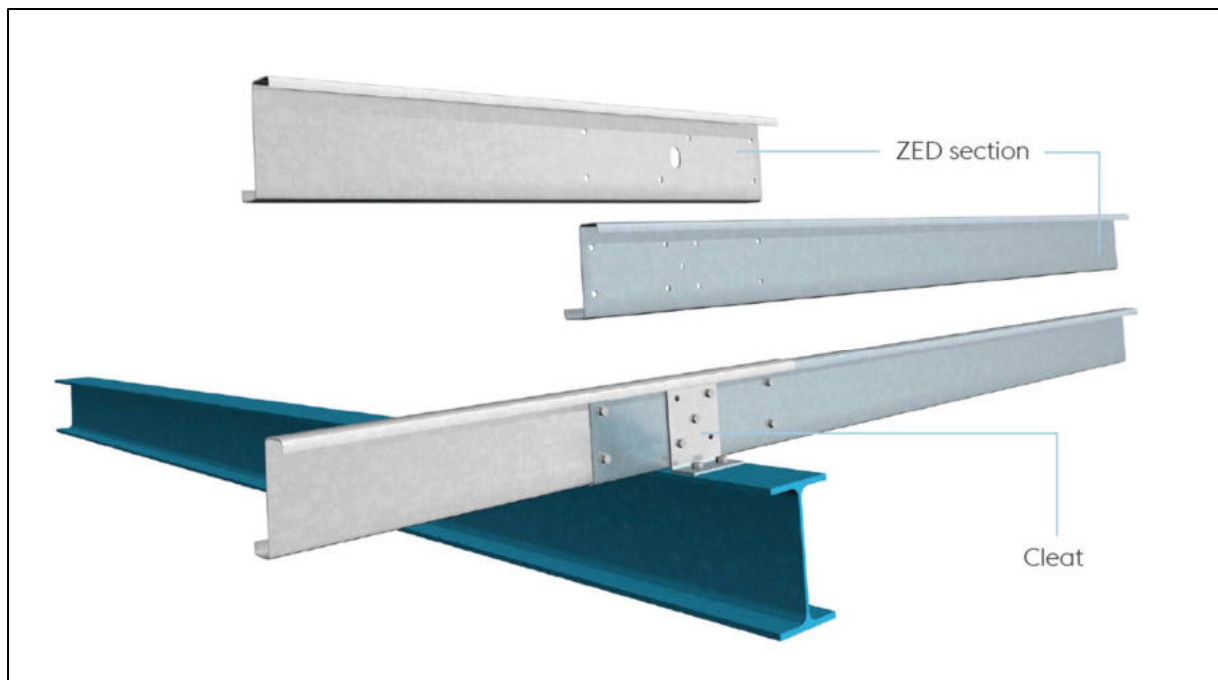


Abbildung 25 - Holzpfetten Dach aus KVH oder Leimholz auf Stahlkonstruktion

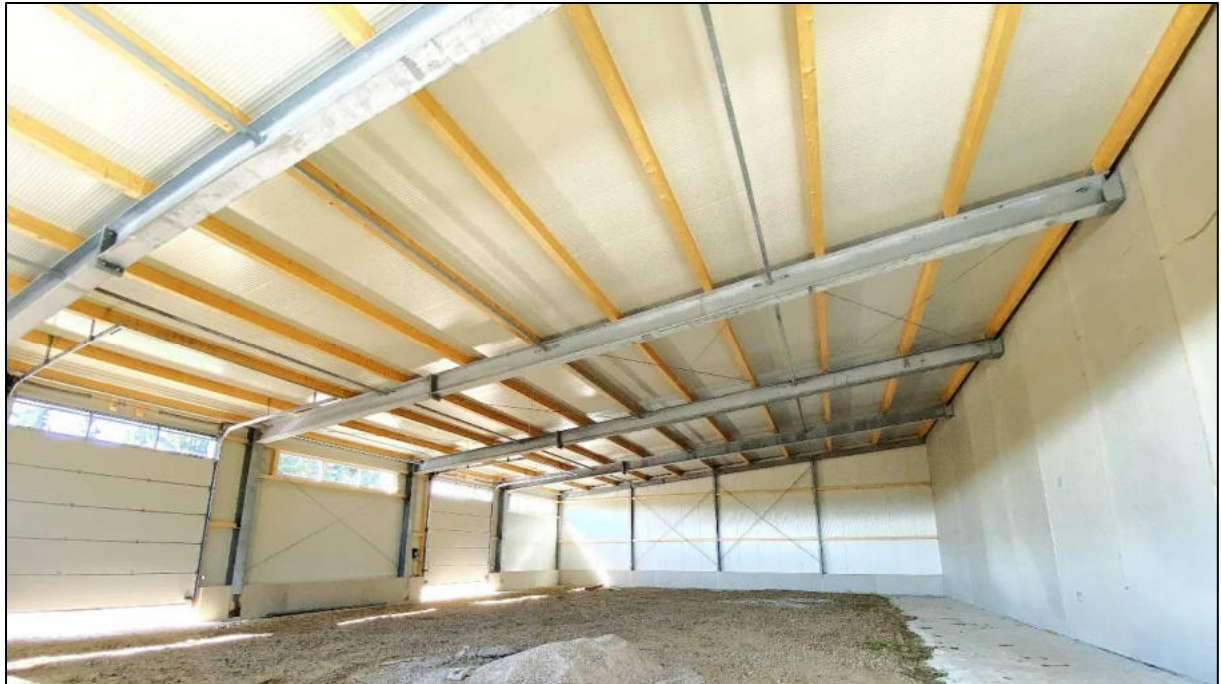


Abbildung 26 - Holzpfetten Dach aus KVH oder Leimholz auf Holzkonstruktion



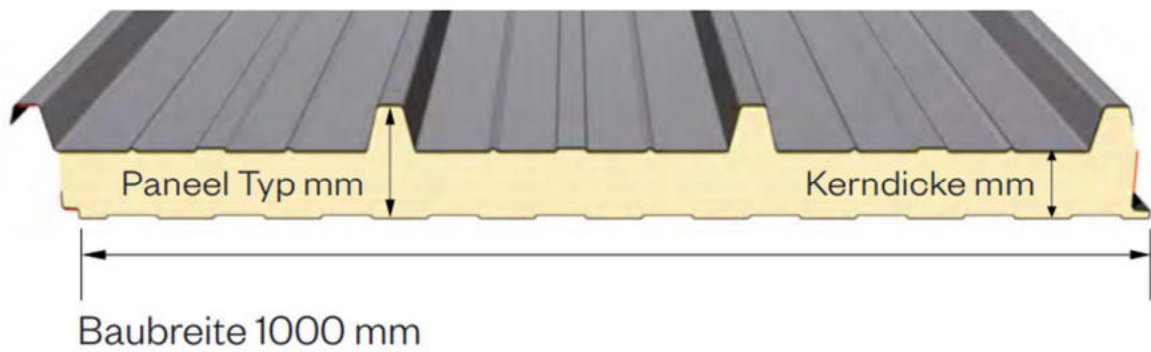
Abbildung 27 - Absturz- inkl. Randabsturzsicherung



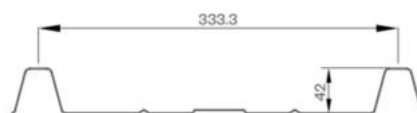
Abbildung 28 - Absturz- inkl. Durchsturzsicherung



Abbildung 29 - Dacheindeckung Sandwichpaneel (isoliert)
(auch mit Mineralwollfüllung bei Brandschutz erhältlich)



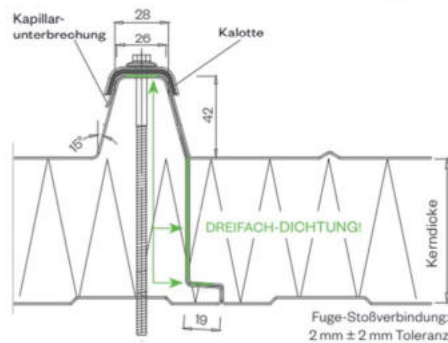
TRAPEZ-PROFIL außen
Ausschnitt



Symbolbild - DP



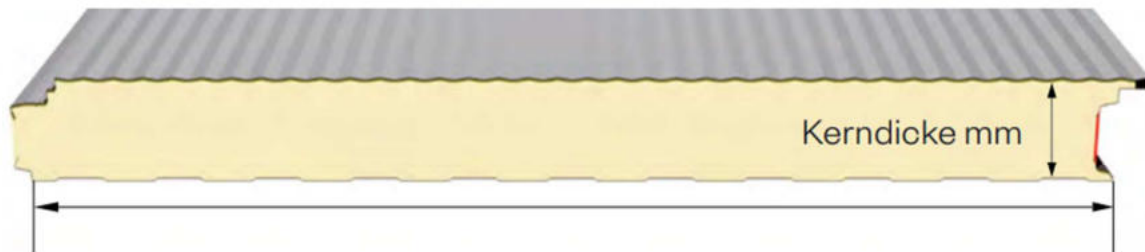
DETAIL/Fugengeometrie



PANEEL TYP	DP 72	DP 82	DP 92**	DP 102	DP 122	DP 142	DP 162	DP 182	DP 202
Kerndicke mm	30	40	50	60	80	100	120	140	160
PIR+ halogenfrei U-Wert W/m ² K nach EN 14509 incl. Fugenteil	0,661	0,504	0,407	0,341	0,257	0,207	0,173	0,149	0,130
iQTec auf Anfrage U-Wert W/m ² K nach EN 14509 incl. Fugenteil	0,575	0,437	0,352	0,294	0,222	0,178	0,149	0,128	0,112
Gewicht kg/m ²	9,80	10,22	10,63	11,05	11,89	12,72	13,55	14,39	15,22

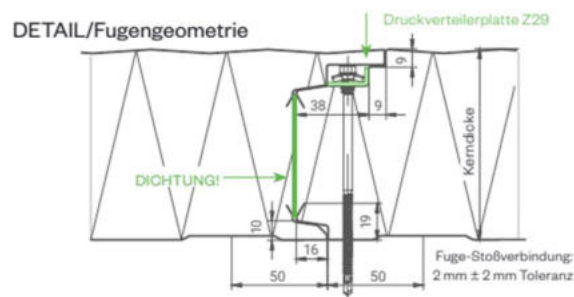
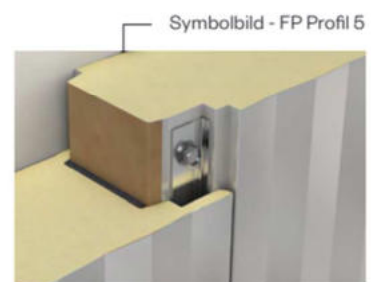
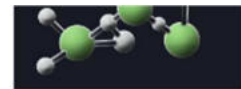
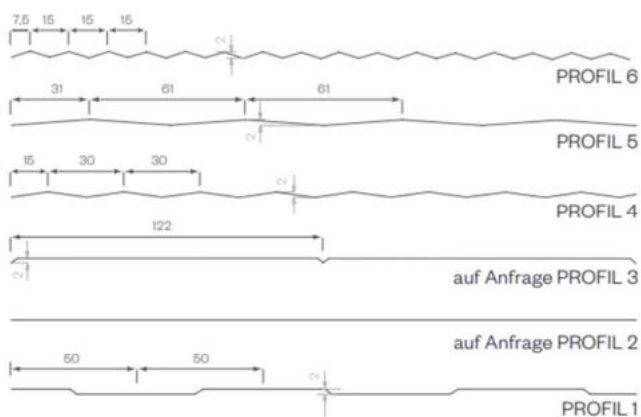
**DP 92 auf Anfrage

Abbildung 30 - Fassadenbekleidung Sandwichpaneele (isoliert)
(auch mit Mineralwollfüllung bei Brandschutz erhältlich)



Baubreite 1100 mm (1000 mm Sonderbreite auf Anfrage)

PROFIL-Möglichkeiten außen - Detailausschnitt



PANEEL TYP	FP 60	FP 80	FP 100	FP 120	FP 140	FP 150	FP 160
Kerndicke mm	60	80	100	120	140	150	160
PIR+ halogenfrei U-Wert W/m ² K nach EN 14509 incl. Fugenteil	0,404	0,275	0,216	0,179	0,153	0,142	0,133
iQTec auf Anfrage U-Wert W/m ² K nach EN 14509 incl. Fugenteil	0,349	0,237	0,186	0,154	0,131	0,122	0,115
Gewicht kg/m ²	11,24	12,04	12,84	13,64	14,44	14,84	15,24

Abbildung 31 - Farbpalette der Paneele (Standardfarben)

REGULAR 25 µm



GRAUWEISS
RAL 9002
A: Fassade/Wand/Dach
I: Fassade/Wand/Dach



REINWEISS
RAL 9010
A: Fassade/Wand/Dach
I: Fassade/Wand/Dach*



CREMEWEISS
RAL 9001
A: Fassade*/Wand*/Dach*
I: Fassade*/Wand*/Dach*



HELLELFENBEIN
RAL 1015
A: Fassade/Wand*/Dach
I: Fassade*/Wand*/Dach*



LICHTGRAU
RAL 7035
A: Fassade/Wand**/Dach
I: Fassade**/Wand**/Dach*



WEISSALUMINIUM
RAL 9006
A: Fassade/Wand*/Dach
I: Fassade/Wand*/Dach*



GRAUALUMINIUM
RAL 9007
A: Fassade/Wand**/Dach
I: Fassade**/Wand**/Dach*



ANTHRAZITGRAU
RAL 7016
A: Fassade/Wand*/Dach
I: Fassade*/Wand*/Dach*



RESEDAGRÜN
RAL 6011
A: Fassade/Wand*/Dach
I: Fassade*/Wand*/Dach*



MOOSGRÜN
RAL 6005
A: Fassade/Wand*/Dach
I: Fassade*/Wand*/Dach*



KUPFERBRAUN
RAL 8004
A: Fassade/Wand*/Dach
I: Fassade*/Wand*/Dach*



SEPIABRAUN
RAL 8014
A: Fassade/Wand*/Dach
I: Fassade*/Wand*/Dach*



OXIDROT
RAL 3009
A: Fassade/Wand*/Dach
I: Fassade*/Wand*/Dach*



FEUERROT
RAL 3000
A: Fassade*/Wand*/Dach*
I: Fassade*/Wand*/Dach*



ENZIANBLAU
RAL 5010
A: Fassade*/Wand*/Dach*
I: Fassade*/Wand*/Dach*



ZINGELB
RAL 1018
A: Fassade*/Wand*/Dach*
I: Fassade*/Wand*/Dach*

LEGENDE:

A: AUSSEN
I: INNEN

* = BASIC FARBEN PLUS prozessbedingter Mehraufwand, Aufpreis – auf Anfrage

** = ab 500 m² ohne Aufpreis

Farbtöne nach RAL:

Die angeführten Blechfarben sind nur als RAL ähnlich zu verstehen. Gewährleistung auf Farbgleichheit ist bei Teil- bzw. Zusatzzlieferungen, wegen Verwendung anderer Blechcoils nicht gegeben. Durch den Einsatz modernster Mehrwinkel-Farbmessgeräte, stellen wir sicher, eventuelle Abweichungen so gering wie möglich zu halten. Um einen Farbwechsel innerhalb einer Front, Achse oder Ansichtseile vermeiden zu können, ist es sinnvoll, bei der Bestellung bereits entsprechende Angaben zu machen. Stärkere Farbabweichungen zu den RAL-Tönen sind bei PVDF-Beschichtungen möglich. Bitte planen Sie auch speziell bei Sonderfarben und/oder abweichender Baubreite (bei WAND und FASSADE) ausreichend Reservepaneele ein.

Abbildung 32 - Dacheindeckung Trapezblech (unisoliert)

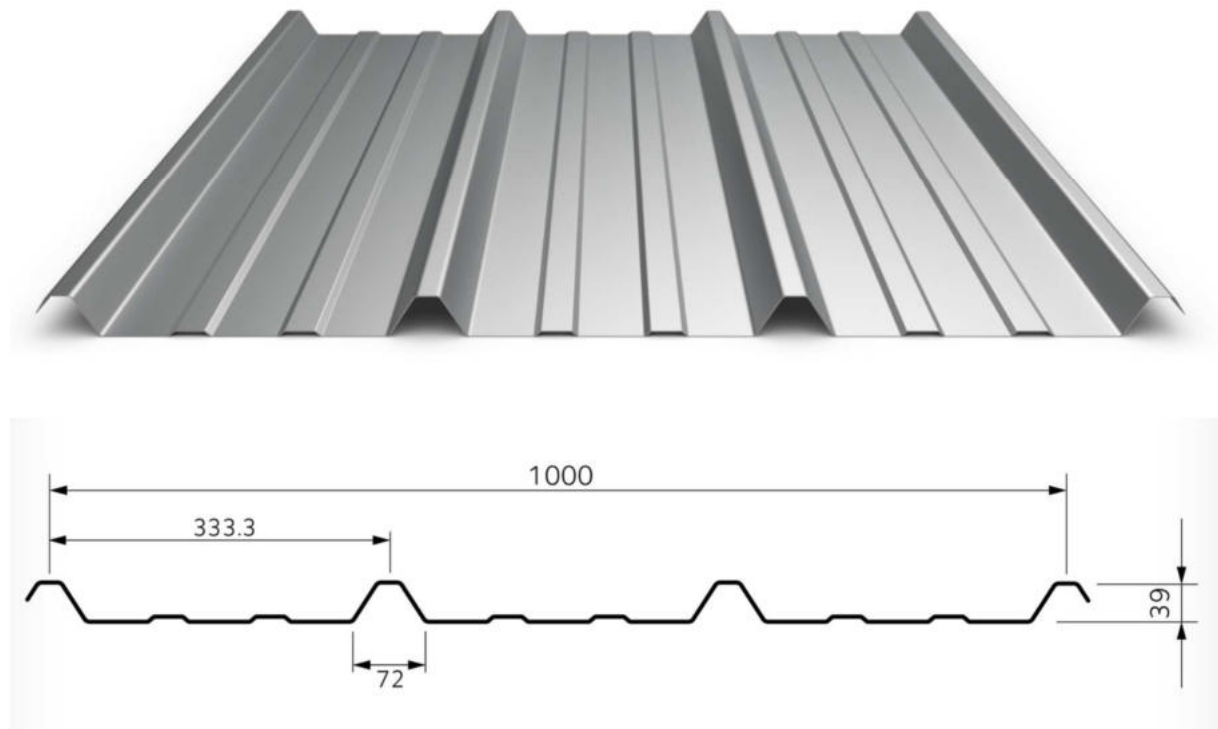


Abbildung 33 - Fassadenverkleidung Trapezblech (unisoliert)

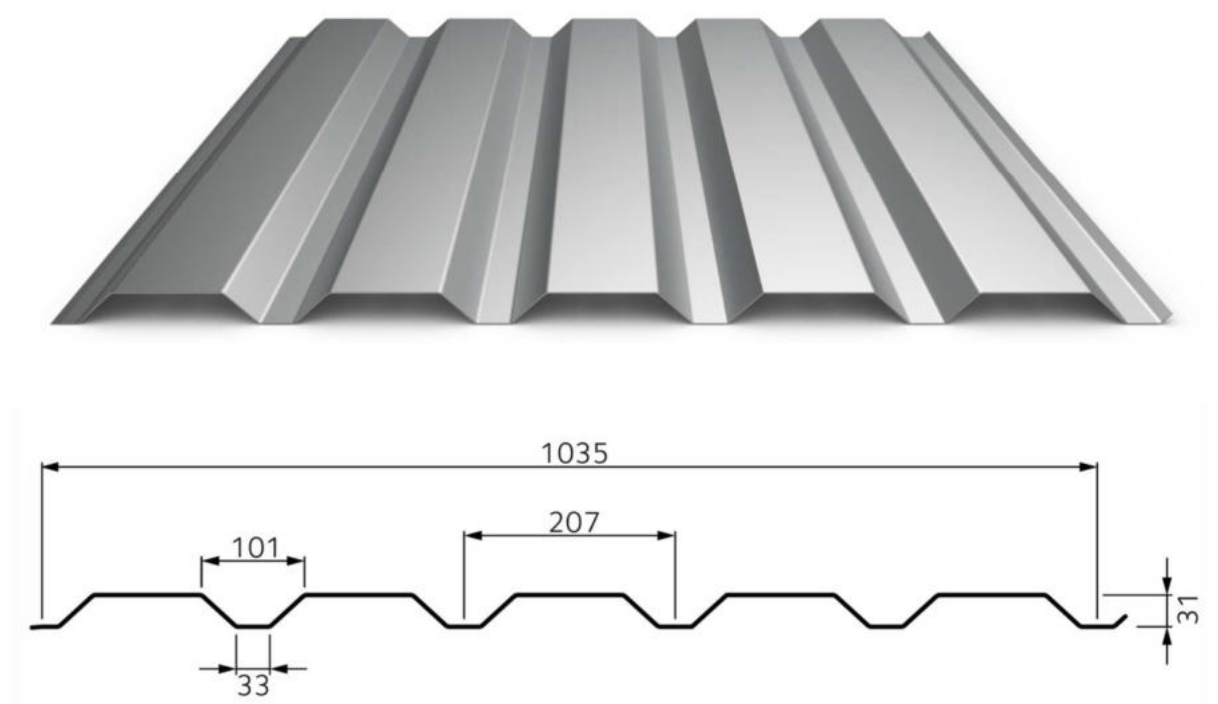


Abbildung 34 - Sicherungssysteme,
(Seilsicherungssystem bzw. Einzelanschlagpunkte)

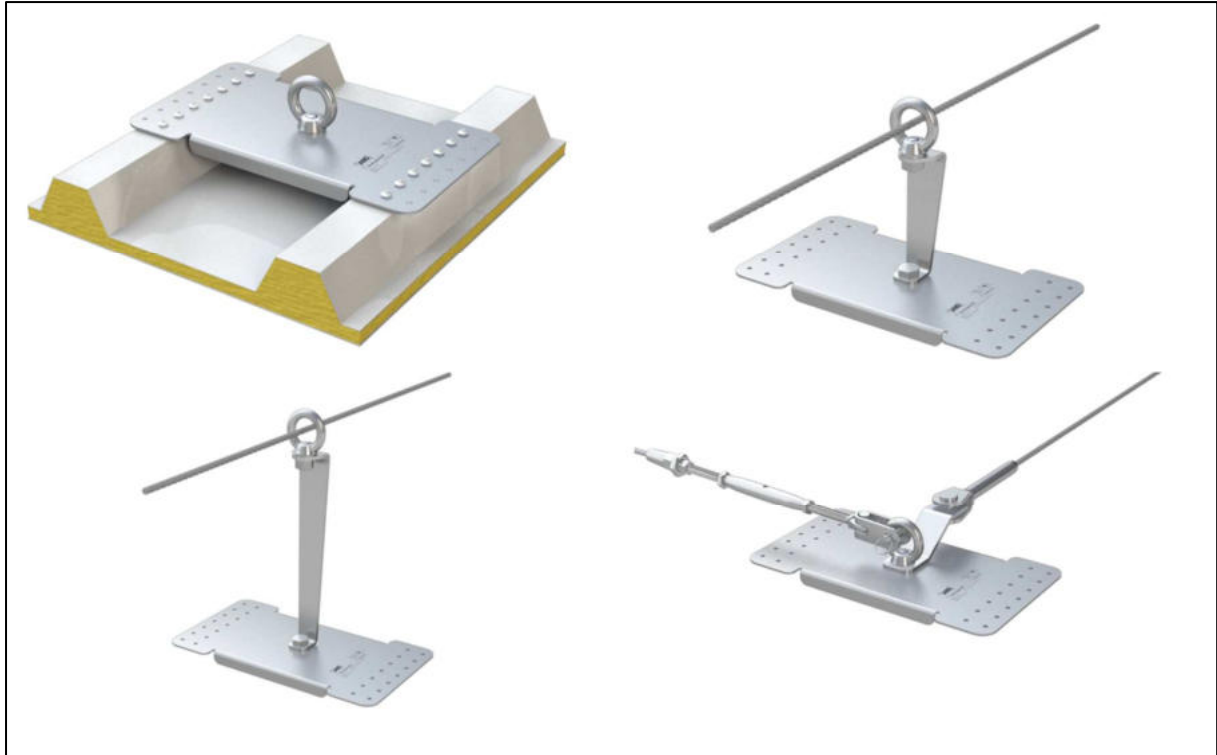


Abbildung 35 - Flachdach mittels Folienabdichtung (Gründach möglich)

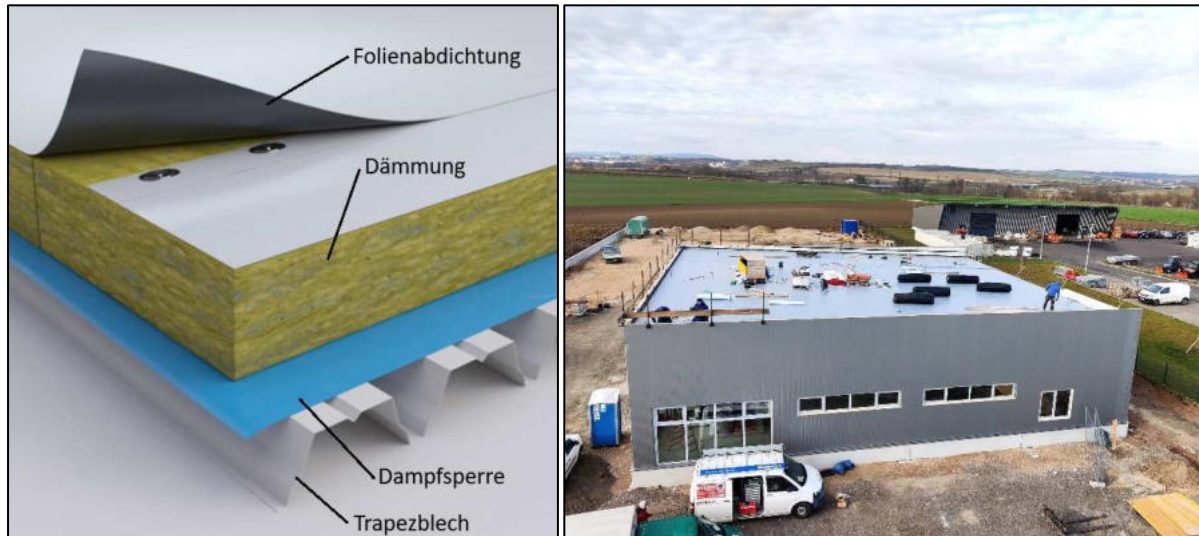


Abbildung 36 - Dachbelichtung mittels Lichtband
(Ausführung auch als RWA-Rauch-Wärmeabzug möglich)



Abbildung 37 - Dachbelichtung mittels einzelner Kuppeln
(Ausführung auch als RWA-Rauch-Wärmeabzug möglich)



Abbildung 38 - Wandbelichtung mittels Fenster
(Ausführung in Kunststoff, Kunststoff/Alu oder Alu möglich)



Abbildung 39 - Außentüre Stahl



Abbildung 40 - Außentüre Alu vollverglast (auch teilverglast möglich)



Abbildung 41 - Außentüre Alu 2-flügelig mit Glas-Oberlichte

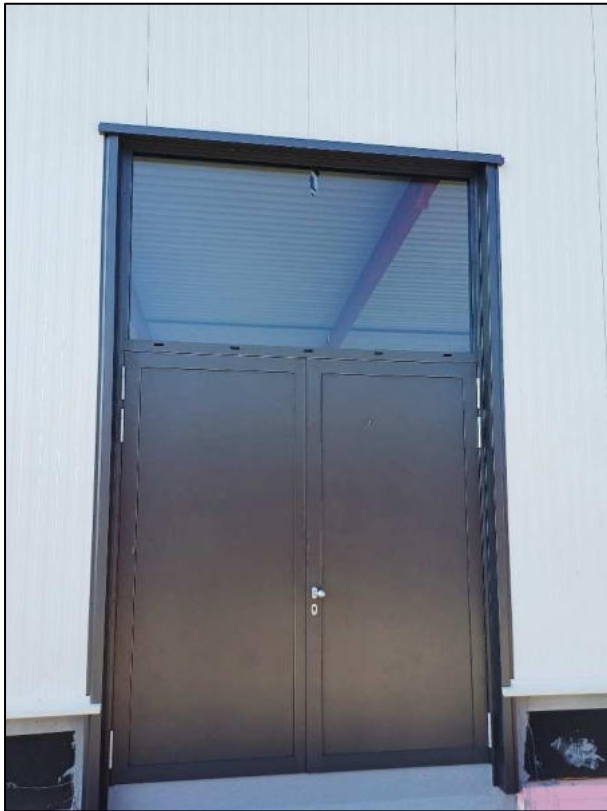


Abbildung 42 - Innentüre Stahl



Abbildung 43 - Sektionaltore
(mit Schlupftüre und Lichtsektionen möglich)



Abbildung 44 - Schnelllaufstore mit flexiblem Behang



Abbildung 45 - Rolltore



Abbildung 46 - Schiebetore



Abbildung 47 - Glasfassaden

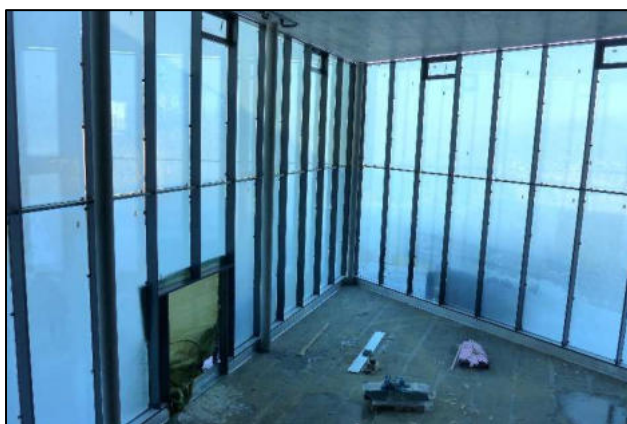


Abbildung 48 - Stahlstiegen, Stiegentürme, Geländer

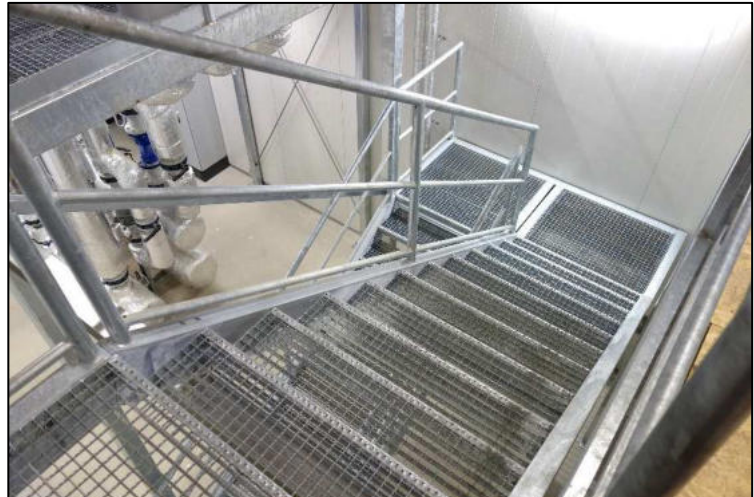


Abbildung 49 - Technikpodeste, Gitterpodeste, Zwischendecken



Abbildung 50 - Paneel-Trennwände, Abtrennungen, Paneeldecken



Abbildung 51 - Hallenkräne



Abbildung 52 - Verlade- Andockkrampen, Schleusensysteme



Abbildung 53 - Stahl-Verbindungsbrücken freitragend

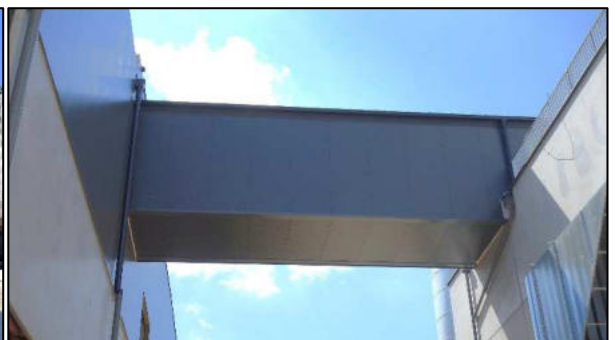


Abbildung 54 - Generalunternehmer Büroprojekt





Abbildung 55 - Generalunternehmer Büroprojekt mit Halle

